



# Lokalny Program Rewitalizacji Miasta Inowrocławia na lata 2016-2022

Konsultacje, 4 października 2017 r.

## Plan spotkania

- Struktura dokumentu Lokalnego Programu Rewitalizacji
- Wcześniejsze etapy konsultacji społecznych
- Najważniejsze przedsięwzięcia i projekty rewitalizacyjne

# Elementy programu rewitalizacji

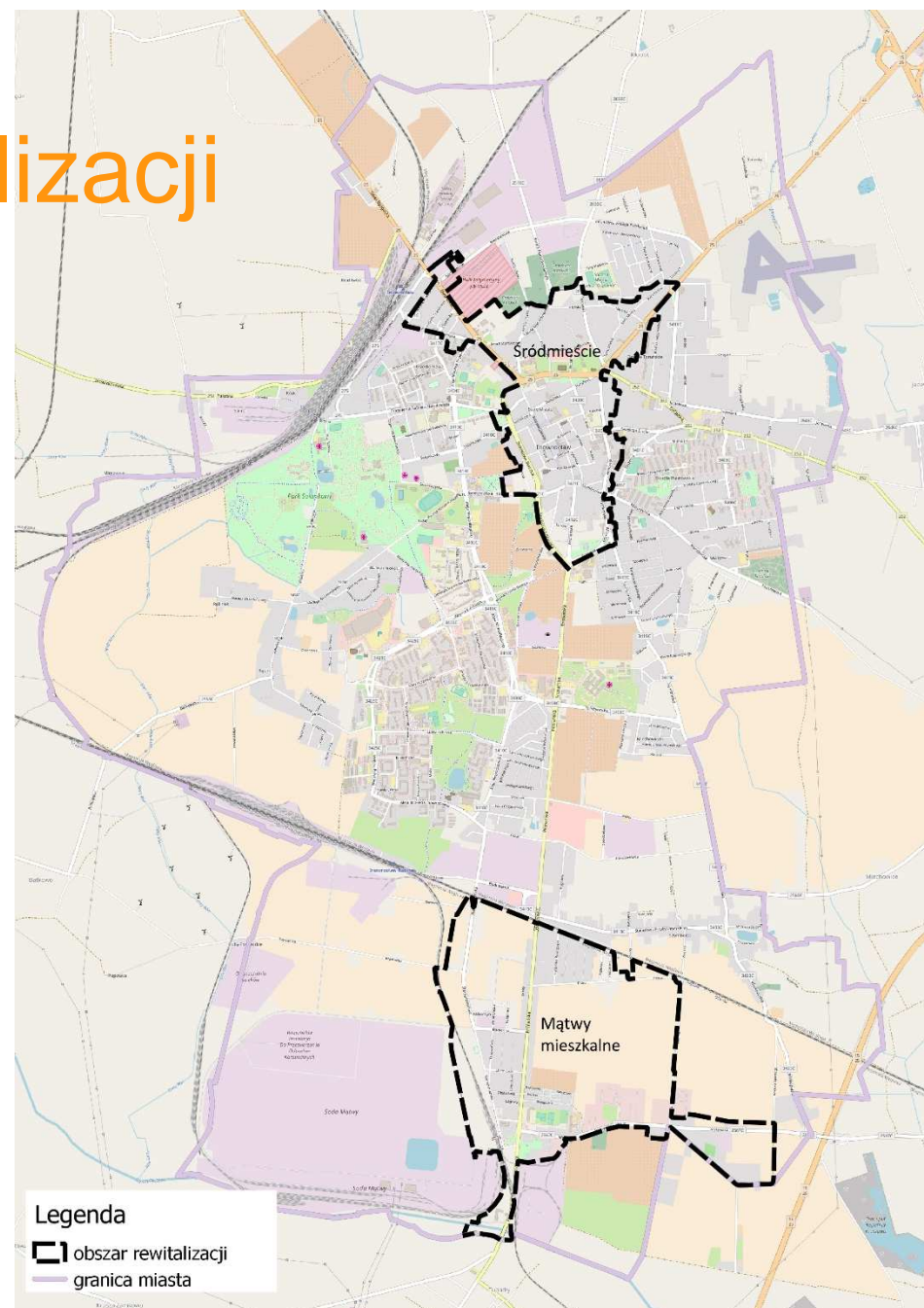
1. Wstęp
2. Opis powiązań PR z dokumentami strategicznymi i planistycznymi
3. Uproszczona diagnoza miasta z wnioskami
4. Metodologia wyznaczenia obszaru zdegradowanego i obszaru rewitalizacji
5. Diagnoza jednostek strukturalnych dla identyfikacji stanu kryzysowego
6. Wskazanie obszaru zdegradowanego i obszaru rewitalizacji
7. Szczegółowa diagnoza obszaru rewitalizacji
8. Wizja stanu obszaru rewitalizacji po przeprowadzeniu rewitalizacji

# Elementy programu rewitalizacji

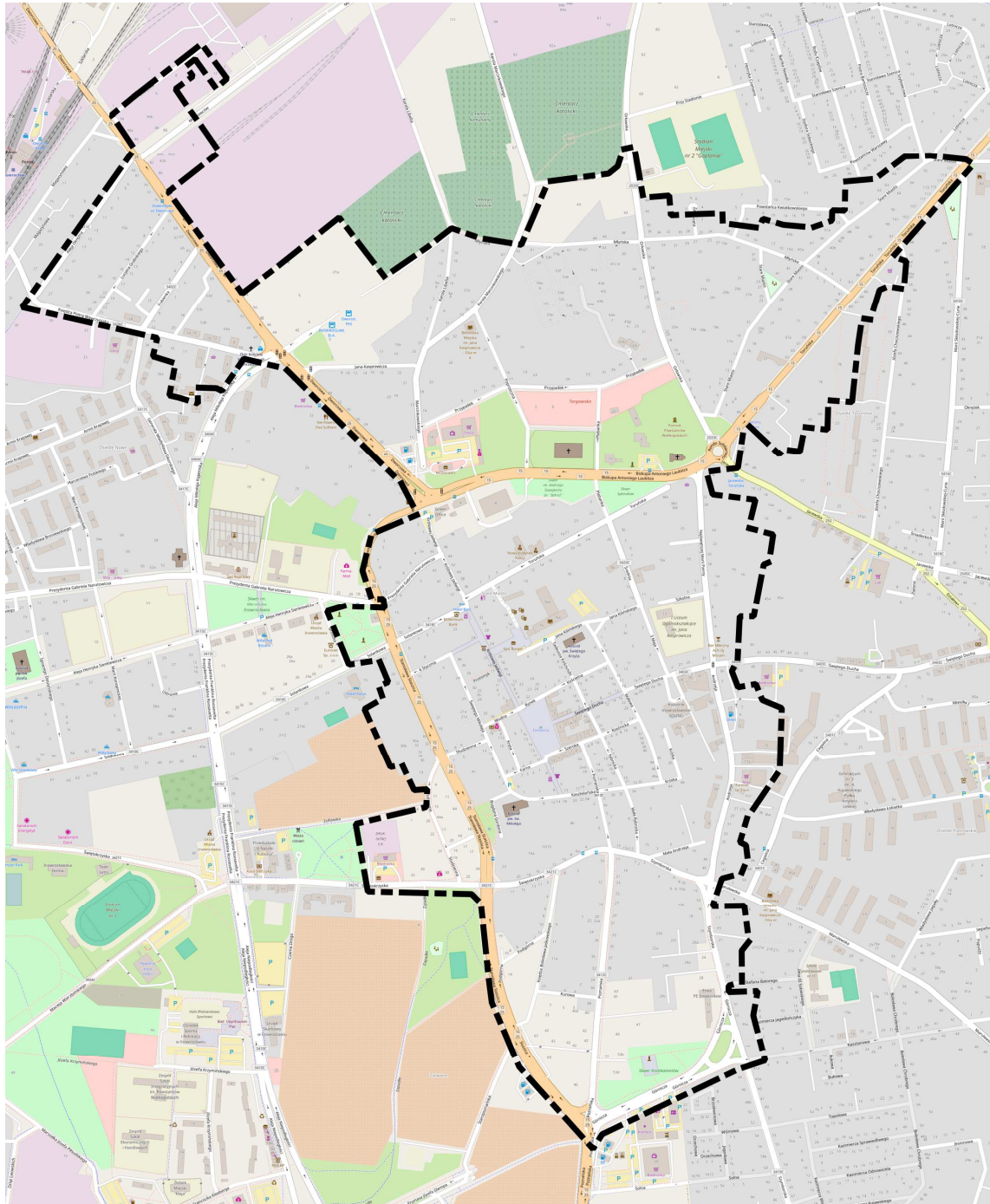
9. Cele rewitalizacji oraz odpowiadające im kierunki działań służące eliminacji lub ograniczeniu negatywnych zjawisk
10. Lista planowanych przedsięwzięć i projektów rewitalizacyjnych
11. Mechanizmy zapewnienia komplementarności między poszczególnymi projektami/przedsięwzięciami rewitalizacyjnymi oraz pomiędzy działaniami różnych podmiotów i funduszy na obszarze objętym PR
12. Mechanizmy włączenia mieszkańców, przedsiębiorców oraz innych podmiotów i grup aktywnych na terenie gminy w proces rewitalizacji
13. Szacunkowe ramy finansowe w odniesieniu do głównych i uzupełniających projektów/przedsięwzięć rewitalizacyjnych
14. System zarządzania realizacją programu rewitalizacji
15. System monitoringu i oceny skuteczności działań oraz system wprowadzania modyfikacji w reakcji na zmiany w otoczeniu PR

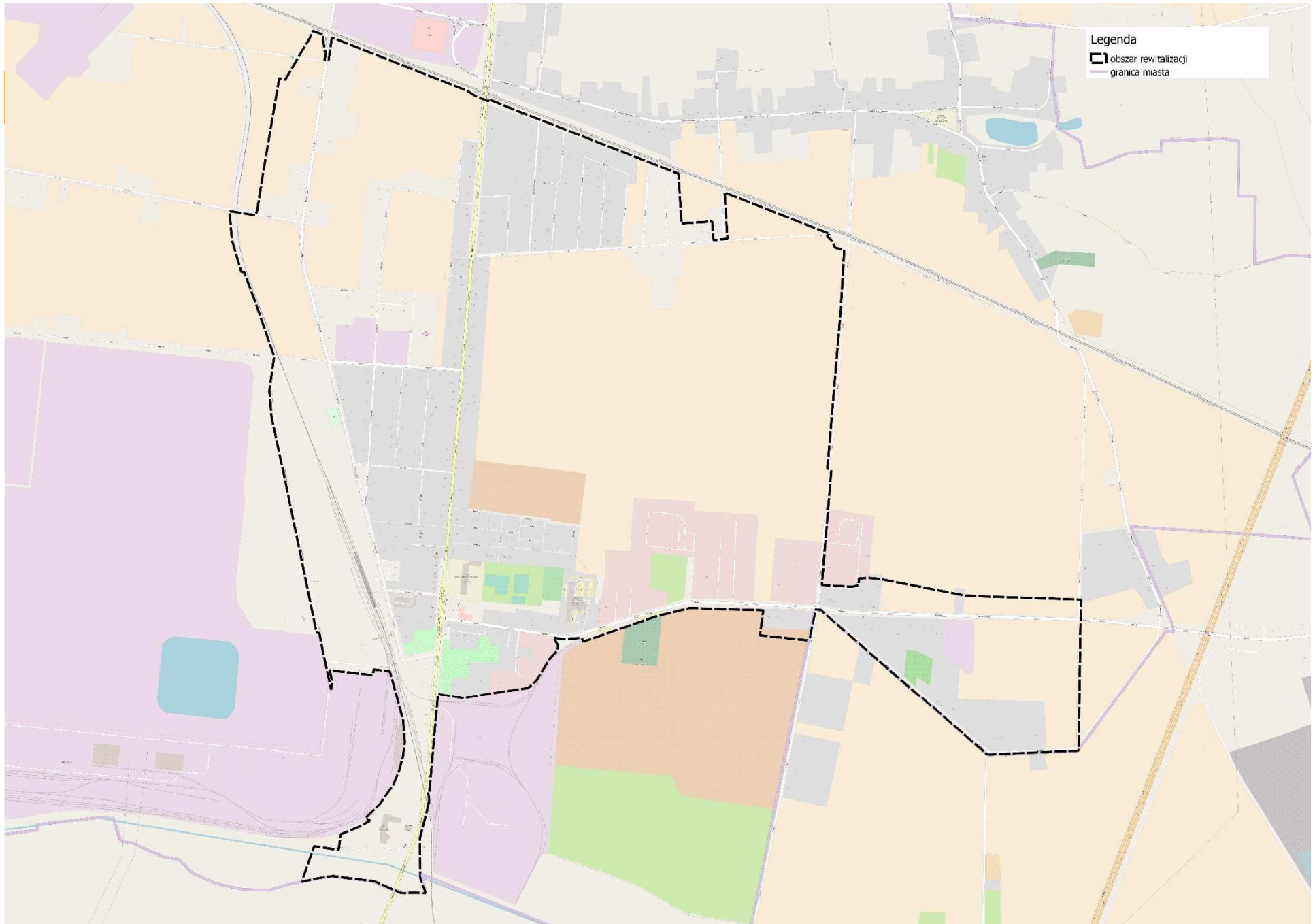
## Obszar rewitalizacji

Obszar wskazany do rewitalizacji zamieszkuje łącznie 15 tys. osób, co stanowi 21% ogólnej liczby ludności Inowrocławia. Obejmuje on około 14% powierzchni miasta.









# Konsultacje społeczne

- **23 czerwca 2016 r.** odbyło się spotkanie edukacyjno-informacyjne w Urzędzie Miasta Inowrocławia nt. sposobu opracowywania programu rewitalizacji,
- **23 listopada 2016 r.** o godzinie 17.00 w Saloniku Literacko-Artystycznym przy ul. Jana Kilińskiego podczas spotkania informacyjno-konsultacyjnego przedstawiono wyniki przeprowadzonej analizy wskaźnikowej oraz propozycje obszarów zdegradowanych oraz obszaru wskazanego do rewitalizacji,
- **24 listopada – 15 grudnia 2016 r.** badania ankietowe za pomocą formularza konsultacyjnego umożliwiające składanie uwag do przeprowadzonej analizy wskaźnikowej oraz zaproponowanych obszarów zdegradowanych oraz obszaru wskazanego do rewitalizacji. łącznie zebrano 567 ankiet,
- **25 i 26 stycznia 2017 r.** odbyły się pogłębione konsultacje z mieszkańcami wyznaczonych obszarów rewitalizacji: Śródmieścia i Mątew
- **13 lutego do 10 marca 2017 r.** otwarty nabór projektów rewitalizacyjnych
- **15 do 29 września 2017 r.** konsultacje projektu Lokalnego Programu Rewitalizacji Miasta Inowrocławia



## Rewitalizacja w RPO WK-P

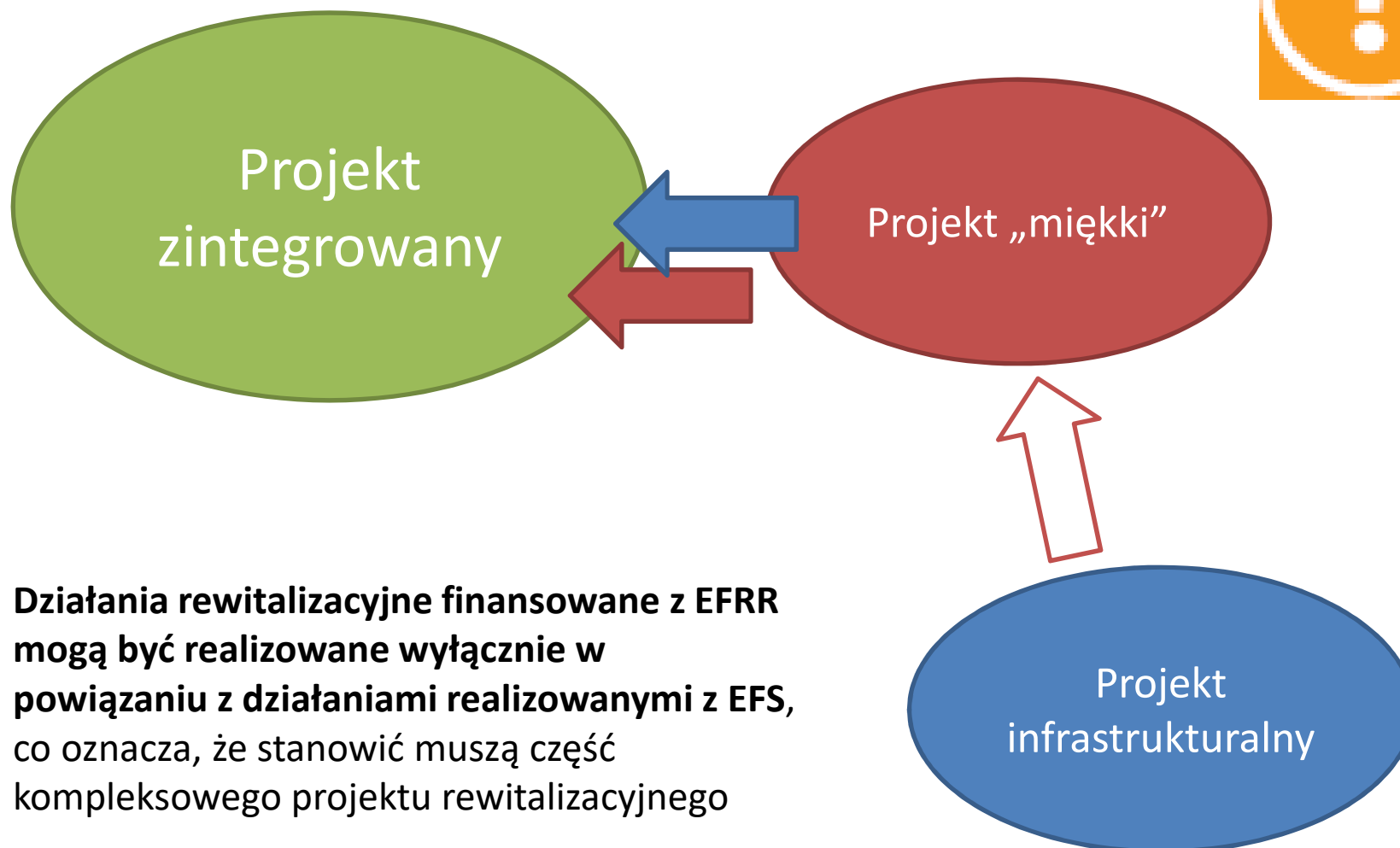
Przez rewitalizację należy rozumieć realizację działań służących rozwiązaniu zdiagnozowanych na określonym obszarze problemów społecznych oraz gospodarczych, przestrzenno-funkcjonalnych, środowiskowych i/lub technicznych.

Najistotniejszy jest jednak **społeczny aspekt rewitalizacji**, dlatego punktem wyjścia dla programowania procesów rewitalizacyjnych z RPO WK-P powinno być przede wszystkim zaplanowanie działań ukierunkowanych na zmniejszenie lub likwidację negatywnych zjawisk społecznych, występujących na danym obszarze, finansowanych ze środków EFS (tzw. działań „miękkich”).

## Rewitalizacja w RPO WK-P

Jeżeli natomiast dla osiągnięcia założonych efektów społecznych rewitalizacji konieczne będzie zrealizowanie także projektów infrastrukturalnych, finansowanych ze środków EFRR, to należy mieć na względzie, że muszą one mieć wyłącznie charakter pomocniczy, tj. wspierający wobec działań „miękkich”. Oznacza to, że realizacja projektów infrastrukturalnych będzie stanowić narzędzie dla niwelowania zjawisk związanych z problemami społecznymi, dotyczącymi danego obszaru.

# Wytyczne wojewódzkie



**Działania rewitalizacyjne finansowane z EFRR mogą być realizowane wyłącznie w powiązaniu z działaniami realizowanymi z EFS, co oznacza, że stanowią część kompleksowego projektu rewitalizacyjnego**

# Wytyczne wojewódzkie

Poddziałanie 9.2.1 Aktywne włączenie społeczne

Poddziałanie 9.3.2 Rozwój usług społecznych

Działanie 6.2 Rewitalizacja obszarów miejskich i ich obszarów funkcjonalnych

Projekt „miękki”

Projekt  
infrastrukturalny

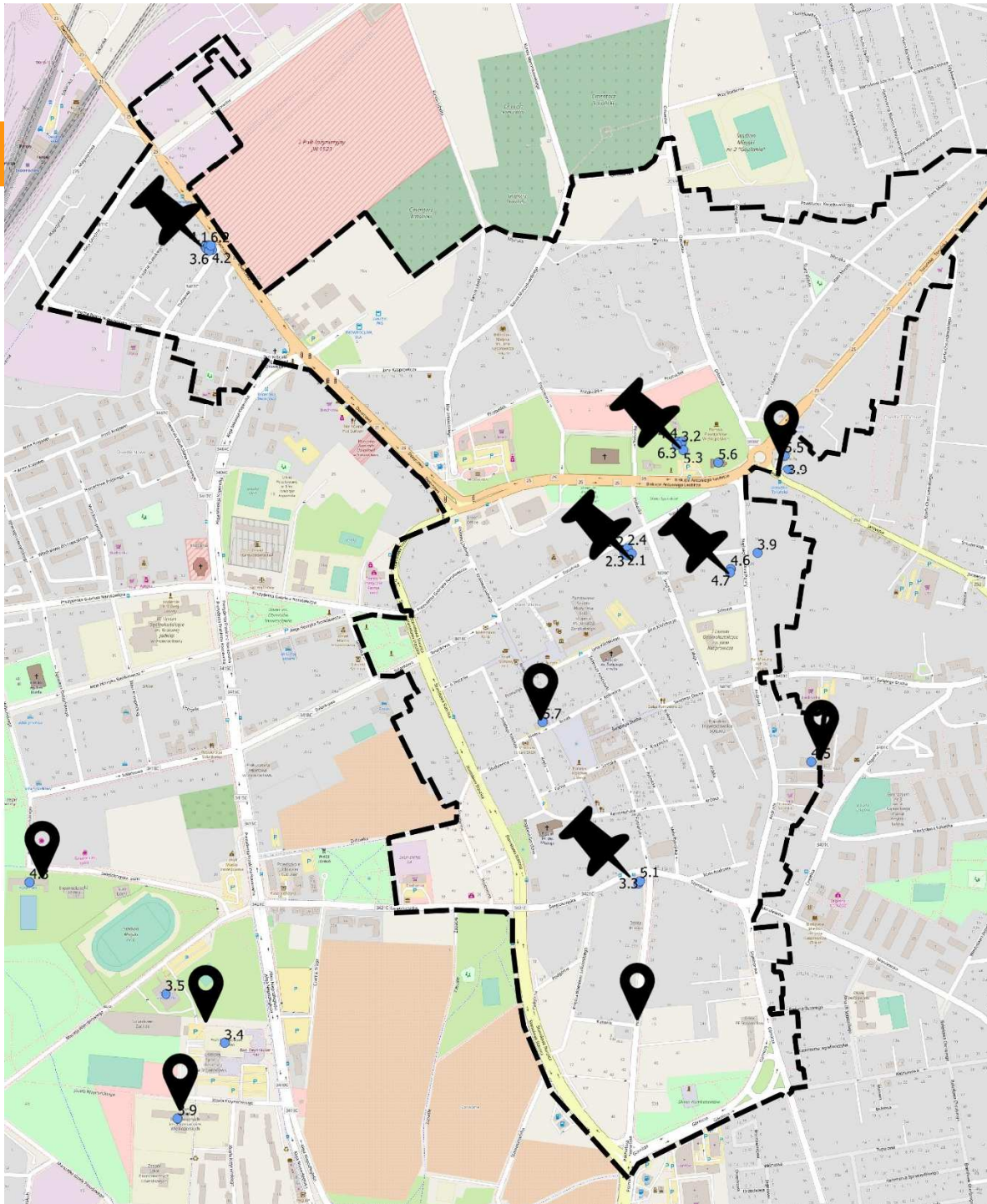
# „Drzewo ustaleń”

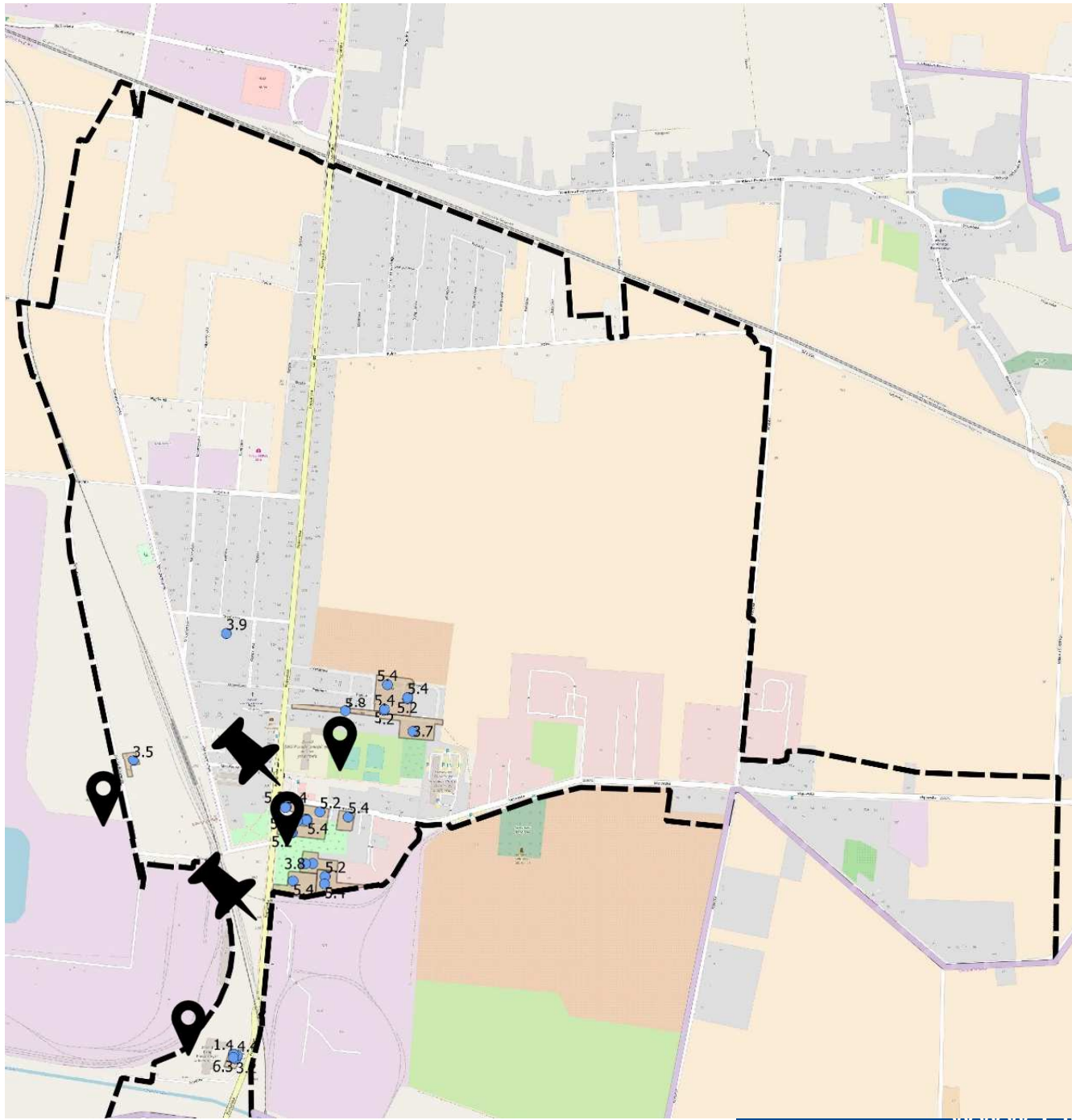
problemy na podstawie których wyznaczono obszar rewitalizacji	cele	kierunki działań	przedsięwzięcia rewitalizacyjne
SFERA SPOŁECZNA			
<p>Wysoki udział bezrobotnych w ludności w wieku produkcyjnym</p> <p>Wysoki udział osób w gospodarstwach domowych korzystających ze środowiskowej pomocy społecznej w ludności ogółem</p> <p>Wysoki udział dzieci do lat 17 na które rodzice otrzymują zasiłek rodzinny w liczbie dzieci w tym wieku</p> <p>Przeciętne wyniki sprawdzianu szóstoklasistów w placówkach działających na obszarze rewitalizacji niższe od średniej dla miasta</p>	<p>Cel 1. Odnowa społeczna i przeciwdziałanie występowaniu zjawiska wykluczenia społecznego i zawodowego</p>	<p>1.1. Objęcie kompleksowym wsparciem grup zagrożonych wykluczeniem i marginalizacją</p>	1. Aktywizacja osób bezrobotnych i poszukujących zatrudnienia
			2. Udzielenie pomocy osobom wykluczonym społecznie, w trudnej sytuacji życiowej (w szczególności osobom bezdomnym)
			3. Aktywizacja i wsparcie dla rodzin w wychowaniu i opiece nad dziećmi młodzieżą
			4. Wsparcie osób starszych, niepełnosprawnych, niesamodzielnych, zagrożonych wykluczeniem i marginalizacją społeczną



# „Drzewo ustaleń”

problemy na podstawie których wyznaczono obszar rewitalizacji	cele	kierunki działań	przedsięwzięcia rewitalizacyjne
<b>SFERA GOSPODARCZA</b>			
Niski wskaźnik dynamiki liczby podmiotów gospodarczych na danym obszarze w okresie minionych 10 lat	Cel 2. Wzrost aktywności gospodarczej mieszkańców	2.1. Rozwój przedsiębiorczości i samozatrudnienia oraz wzrost konkurencyjności lokalnych przedsiębiorstw	6. Stworzenie warunków dla rozwoju lokalnej przedsiębiorczości
<b>SFERA ŚRODOWISKOWA</b>			
Wysoka ilość azbestu na 1 km <sup>2</sup> powierzchni	Cel 3. Poprawa stanu środowiska poprzez likwidację szkodliwego dla środowiska i zdrowia azbestu	3.1. Realizacja programu usuwania wyrobów zawierających azbest	7. Wsparcie działań dotyczących usuwania azbestu z obiektów i instalacji budowlanych





# Projekty rewitalizacyjne społeczne

Projekt (nr, nazwa)
1.2. Program aktywizacji zawodowej dla mieszkańców miasta Inowrocławia
1.3. Klub Integracji Społecznej Fundacji Ekspert - Kujawy
3.1. Centrum Wspierania Rodziny w Inowrocławiu
3.6. Ośrodek Doskonalenia Nauczycieli dla nauczycieli kształcenia ogólnego w Inowrocławiu
4.1. Pogodna Jesień Życia w mieście i gminie Inowrocław
4.2. Uniwersytet Trzeciego Wieku – oferta aktywizacji społecznej seniorów zamieszkałych w Inowrocławiu
6.2. Kujawski Inkubator Przedsiębiorczości Społecznej szansą na aktywizację zawodową i społeczną osób zagrożonych ubóstwem lub wykluczeniem społecznym

- Podmiot realizujący: Fundacja Ekspert-Kujawy,
- Lokalizacja: ul. Dubienka 2 i Dworcowa 65



# Zintegrowane działania rewitalizacyjne

Projekt wiodący - społeczny	Projekt uzupełniający - infrastrukturalny
2.2. „Razem w działaniu” – funkcjonowanie Centrum wsparcia i pomocy osób bezdomnych 2.3. „Być jak w domu” 2.4. „Bezdomny nie wykluczony” 2.5. „Klub Samopomocy Albert” 2.6. „Gospodarstwo domowe - uprawy i zastosowanie plonów z działki”	2.1. Centrum wsparcia i pomocy dla osób zagrożonych wykluczeniem społecznym

- Podmiot realizujący: Towarzystwo Pomocy im. św. Brata Alberta Koło Inowrocławskie
- Lokalizacja: ul. Toruńska 24





# Zintegrowane działania rewitalizacyjne

Projekt wiodący - społeczny	Projekt uzupełniający - infrastrukturalny
1.4. Kujawska Kopalnia Wiedzy 3.2. Akademia Rodzinna 4.4. Aktywnie w bamboszach 6.3. Klub Włóczykija	5.3. Termomodernizacja obiektów użyteczności publicznej (budynku edukacyjno-szkoleniowego) 5.6. Prace konserwatorskie i roboty budowlane w obiekcie zabytkowym (kościół) oraz w otoczeniu zabytku, przy ul. Bpa A. Laubitza 9 w Inowrocławiu

- Podmiot realizujący: Stowarzyszenie „Służyć Życiu” ul. Bpa. A. Laubitza 9; Parafia Rzymsko-Katolicka p.w. Imienia Najświętszej Maryi Panny, ul. Bpa. A. Laubitza
- Lokalizacja: ul. Laubitza 9



# Zintegrowane działania rewitalizacyjne

Projekt wiodący - społeczny	Projekt uzupełniający - infrastrukturalny
3.3. Centrum usług społecznych „Cho No INO” – wielofunkcyjna przestrzeń integracji rodzinno-sąsiedzkiej i aktywizacji społeczno-zawodowej	5.1. Modernizacja i rozbudowa budynku po dawnej ochronie celem realizacji usług społecznych

- Podmiot realizujący: P.W. IPPON Grzegorz Bartoszewicz, ul. Jagiellońska 29, Inowrocław;; Wyższa Szkoła Gospodarki w Bydgoszczy, ul. Garbary 2, Bydgoszcz
- Lokalizacja: ul. Poznańska 10



# Zintegrowane działania rewitalizacyjne

Projekt wiodący - społeczny	Projekt uzupełniający - infrastrukturalny
3.7. Udzielanie rodzinom, w których występuje problem uzależnień, pomocy psychospołecznej i prawnej a w szczególności ochrony przed przemocą	5.8. Poprawa dostępności do usług wsparcia rodzinom dysfunkcyjnym

- Podmiot realizujący: Miasto Inowrocław i Ośrodek Profilaktyki i Rozwiązywania Problemów Uzależnień w Inowrocławiu
- Lokalizacja: ul. Słoneczna



# Zintegrowane działania rewitalizacyjne

Projekt wiodący - społeczny	Projekt uzupełniający - infrastrukturalny
4.7. Rozwój oferty wsparcia w odpowiedzi na zwiększające się potrzeby i liczbę osób z zaburzeniami psychicznymi	4.6. Adaptacja budynku SP nr 2 przy ul. NMP 19 na potrzeby Środowiskowego Domu Samopomocy w Inowrocławiu

- Podmiot realizujący: Miasto Inowrocław i Środowiskowy Dom Samopomocy w Inowrocławiu
- Lokalizacja: ul. Najświętszej Marii Panny 19



# Zintegrowane działania rewitalizacyjne

Projekt wiodący - społeczny	Projekt uzupełniający - infrastrukturalny
3.8. Cykl zajęć sportowo-integracyjnych i rekreacyjno-integracyjnych realizowanych w oparciu o infrastrukturę przy ul. Poznańskiej 367 przez animatorów organizacji czasu wolnego, sportu i rekreacji	5.9. Zagospodarowanie terenu rekreacyjnego wraz z placem zabaw przy ul. Poznańskiej 367

- Podmiot realizujący: Miasto Inowrocław
- Lokalizacja: teren w rejonie ulicy Poznańskiej 365- 367 (zasoby MPGKiM)





# Projekty rewitalizacyjne

Projekt (nr, nazwa)
3.9. Zajęcia z TIK-u źródłem dobrych wyników

- Podmiot realizujący: Miasto Inowrocław, organ prowadzący dla szkół, które będą brały udział w projekcie
- Lokalizacja: Szkoła Podstawowa nr 1 ul. Toruńska 46,  
Szkoła Podstawowa nr 2 ul. NMP 22,  
Szkoła Podstawowa nr 9 ul. Chemiczna 9,  
Szkoła Podstawowa Integracyjna ul. Krzymińskiego 4



# Projekty rewitalizacyjne

Projekt (nr, nazwa)	Lokalizacja (miejsce przeprowadzenia danego projektu)
3.4. Wiedzieć – chcieć! Umieć – robić! Wada postawy to nie koniec świata!	Mała sala gimnastyczna w Hali Widowiskowo-Sportowej, przy al. Niepodległości 4
3.5. Wiedzieć – chcieć! Umieć – robić! Wada postawy to nie koniec świata!	Kryta Pływalnia „Delfin” ul. Macieja Wierzbińskiego 11

- Podmiot realizujący: Miasto Inowrocław, Ośrodek Sportu i Rekreacji w Inowrocławiu, al. Niepodległości 4



# Projekty rewitalizacyjne

Projekt (nr, nazwa)	Lokalizacja (miejsce przeprowadzenia danego projektu)
3.5. Wiedzieć – chcieć! Umieć – robić! Wada postawy to nie koniec świata!	Sala gimnastyczna w Zespole Obiektów Sportowych Nr 3 wraz z zapleczem socjalno-noclegowym przy ul. Daniela Rakowicza 93

- Podmiot realizujący: Miasto Inowrocław, Ośrodek Sportu i Rekreacji w Inowrocławiu, al. Niepodległości 4



# Projekty rewitalizacyjne

Projekt (nr, nazwa)
4.3. I po 50-tce sprawne ciało – zdrowe lepsze życie, zwalczanie otyłości poprzez zajęcia sportowo –rekreacyjne – bądź fit!

- Podmiot realizujący: Miasto Inowrocław, Ośrodek Sportu i Rekreacji w Inowrocławiu, al. Niepodległości 4
- Lokalizacja: Zespół Obiektów Sportowych Nr 2 (Siłownia w Parku Solankowym) ul. Boczna; Zespół Obiektów Sportowych Nr 1 (Inowrocławska Terma) - ul. Świętokrzyska 107



# Projekty rewitalizacyjne

Projekt (nr, nazwa)
4.5. Zintegrowane Centrum Opieki

- Podmiot realizujący: Stowarzyszenie Wzajemnej Pomocy „Flandria”
- Lokalizacja: ul. Andrzeja 15





# Projekty rewitalizacyjne

Projekt (nr, nazwa)
5.5. Plac zabaw i siłownia na świeżym powietrzu

- Podmiot realizujący: Szkoła Podstawowa nr 1 im. Św. Wojciecha w Inowrocławiu, ul. Toruńska 46-48
- Lokalizacja: Boisko szkolne Szkoły Podstawowej nr 1 w Inowrocławiu ul. Toruńska 46-48



# Projekty rewitalizacyjne

Projekt (nr, nazwa)
1.4. Kujawska Kopalnia Wiedzy
3.2. Akademia Rodzinna
4.4. Aktywnie w bamboszach
6.3. Klub Włóczykija

- Podmiot realizujący: Stowarzyszenie „Służyć Życiu”
- Lokalizacja: ul. Poznańska 384



# Projekty rewitalizacyjne

Projekt (nr, nazwa)
1.1. „Dziś bierny – jutro aktywny” – wsparcie dla osób pozostających bez pracy
6.1. „Własna firma – od pomysłu do realizacji

- Podmiot realizujący: Polskie Towarzystwo Ekonomiczne – Oddział w Bydgoszczy, ul. Długa 34, 85-034 Bydgoszcz;
- Lokalizacja: Ośrodek Wspierania Przedsiębiorczości i Fundusz Rozwoju Przedsiębiorczości w Inowrocławiu ul. Poznańska 43-45 (budynek WSG)



# Projekty rewitalizacyjne

Projekt (nr, nazwa)
5.2. Termomodernizacja budynków mieszkalnych, wielorodzinnych

- Podmiot realizujący: Wspólnoty mieszkaniowe ul. Piękna 18 i Piękna 19;  
Inowrocławska Gospodarka Komunalna i Mieszkaniowa  
Sp. z o.o. w Inowrocławiu;
- Lokalizacja: ul. Piękna 18, 19,  
ul. Poznańska 355, 357a, 357b, 359, 367, 367a,  
ul. Mątewska 6,



# Projekty rewitalizacyjne

Projekt (nr, nazwa)
5.4. Odnowa części wspólnych wielorodzinnych budynków mieszkalnych

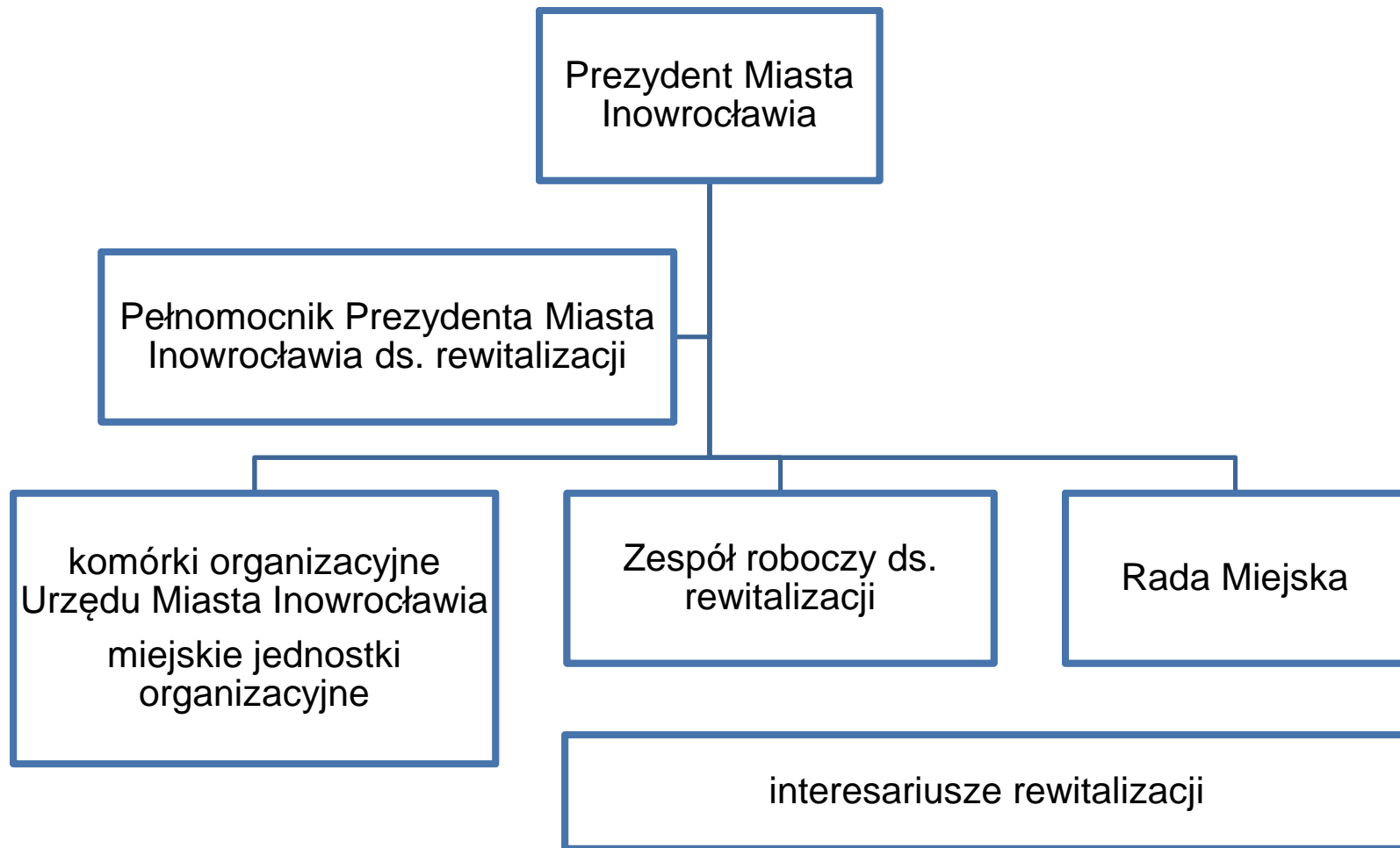
- Podmiot realizujący: Wspólnoty mieszkaniowe ul. Piękna 18 i Piękna 19;  
Wspólnota Mieszkaniowa Poznańska 355  
Inowrocławska Gospodarka Komunalna i Mieszkaniowa  
Sp. z o.o. w Inowrocławiu;
- Lokalizacja: ul. Piękna 17, 18, 19,  
ul. Poznańska 355, 357a, 357b, 359, 365, 367, 367a,  
ul. Mątewska 6, 10



# Uzupełniająca (pozostała) przedsięwzięcia rewitalizacyjne

Projekt (nr, nazwa)
5.10. Nasadzenie drzew i krzewów w celu stworzenia strefy ochronnej wzdłuż ulic Rakowicza, Staropoznańskiej, Bagiennej i Deszczowej
5.11. Rekultywacja pasów zieleni i wykonanie klombu na trawniku pętli autobusowej Mątwy
5.12. Rewitalizacja przestrzeni mini parku w obrębie ul. Poznańskiej 365-367
5.13. Zagospodarowanie terenu rekreacyjnego przy Zespole Szkół Ponadgimnazjalnych nr 1 im. Jana Pawła II w Mątwach
5.14. Adaptacja pomieszczeń (pustostanów) z zasobów komunalnych na klub osiedlowy w Mątwach
5.15. Działania lobbingowe na rzecz rozwoju infrastruktury usługowej na osiedlu Mątwy.
5.16. Ograniczenie niskiej emisji poprzez rozwój i usprawnienie infrastruktury transportu miejskiego w Inowrocławiu
5.17. Efektywność energetyczna obiektów II etap użyteczności publicznej
5.18. Ograniczenie niskiej emisji poprzez utworzenie sieci ścieżek rowerowych w Inowrocławiu - II etap
5.19. Wymiana oświetlenia ulicznego w Inowrocławiu

# Schemat zarządzania programem rewitalizacji





# Dziękuję za uwagę

Marcin Ługawiak

Lider Projekt Sp. z o.o.

Poznań

Al. Marcinkowskiego 1/3

Tel. 608 241 979

E-mail: [marcin.lugawiak@liderprojekt.pl](mailto:marcin.lugawiak@liderprojekt.pl)